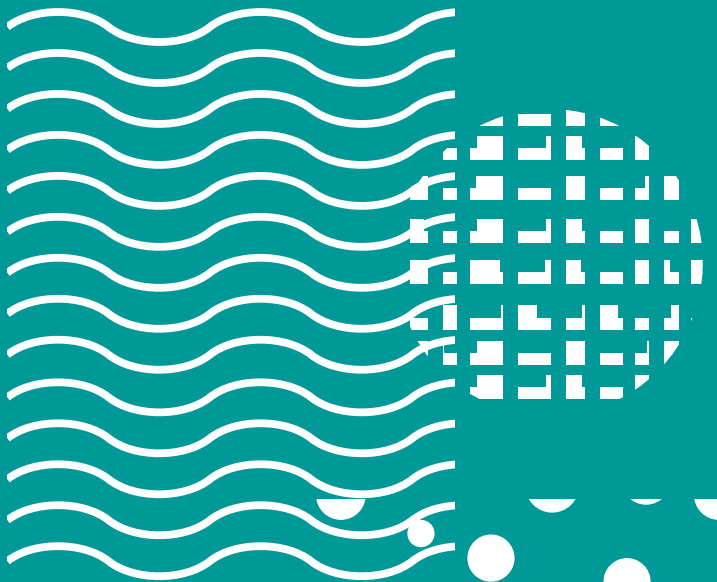


Universite de irkci saldirilar



— Türkisch

AStA + Zebra e.V.

Universite de irkci saldirilar

— Bir bilgi broşürü

Zebra- Irkciliga ugrayanlari,yakinlari ve taniklari , irkciliga, yahudi düsmanligina ve tesvik edici diger irkci saldirilar icin bir merkezdir.Biz yasal, mali ve pisikososyal sorulariniz da size yardim ediyoruz. Bu hizmet ücretsiz ve serbesttir.Anonim olarak da yararlanilabilir.Bunun icin polise ihbar etmeye gerek yoktur.

Bu broşürde irkci saldirilar konusunda bazi önemli bilgiler yer aliyor. Bu yine de birebir görüşmenin yerini tutamayabilir. Bizim ile kisisel bir randevu icin 0431-30140379 numrasından ya da info@zebraev.de adresinden ulasabilirsiniz.

Öğrenci olarak acik görüşme saatimiz de gelebilirsiniz.Kiel Universitesinde Görüşme kapsamında hepimiz sizlere yardim edecegiz. Buna icinde tehditler (dijital de) Baskılar, maddi hasar ve fiziksel saldirilar da dahil.Somut olarak bir saldiridan ya da bir kriz durumunda size destek sunuyoruz. Yasal seceneklerde,ihbar, Dava , kurban koruma ile ilgili bilgi veriyoruz. Polis merkezin de, resmi daireler de ve Avukat da size eslik ediyoruz. Mahkeme durusmalarında sizlerin yanındayiz. Dahasi psikososyal tetkik calismasında size destek sunuyoruz.

Hizmetlerimizden hangisinin sana uygun olduguna sen karar verirsin.Seni ihtiyaclarina bagliyiz ve biz sagci siddete maruz kalan herkesin tarafındayiz.



Bir saldiri aninda

Sagci saldiri farkli alanlarda tamami ile farkli gerceklesebilir. Bazi saldirilarda mesela maddi hasarlarda genellikle sonradan karsi karsiya kaliyorsun. Fiziksel saldirilarda bu farklidir. Bolyce tepki olasiligi olusur. Mesela baska insanlari dikkatini uzerine cekebilir ya da polisi arayabilir veya kendini koruyabilirsin.

Sana bu yuzden bir saldiri aninda nasil davranacagin hakkinda bazi bilgiler vermek istiyoruz. Bizim icin onemli olan, bu durumla karsi karsiya kalan biri olarak sucsuzsun ve bu durumda dogru ya da yanlis davranabilirsin.

Eger bir saldiri olursa, ilk once kacis yolu arayabilirsin. Bu durumu secmek yanlis degildir ve onursuz da degildir. Sonucta fiziksel bi kavgaya girmek dusuncesizce bir karar degil, cunku sonucu tahmin edemiyorsun. Bir grup olarak kesinlikle bir arada olmaniz gerekir ki birileri geride kalmasin.

Goruлдugu gibi sen her zaman bir saldiri aninda kendini korum imkanina sahipsin. Bu zorunlu mu ! Kendini zorunlu bir durumda bulan herkes, kendisini ya da baskasini korumak adina her tur tehlikeye son vermek ve yok etmek hakkina sahiptir.

Yanliz kalmayin

Direkt bir saldirdan sonra onemli olan saldiriya ugrayanlari yanliz kalmamasi. En iyisi saldiriya ugrayan kisinin akinlari ve arkadaslarinin orada olmasidir. Bu yuzden magdur kisiye destegini ver. Eger saldirinin hedefiysen o zaman cevrenden destek iste. Bir fiziksel saldiridan sonra doktora gorunmelsin, icinde yaralari listelendigini bir rapor al. Uzerinde kirlili elbiselerin fotoograflari, diger zarar goermus tum nesnelere ve diger siddet izlerini de raporlamalisin.

Sonrasinda poliste ifade alinmasi yada mahkeme salonunda hafiza kaydi iyidir. Orada mumkun olan bi suru detayi barindirirsin. Hnagi el ile dovuldun yada hangi ayak ile tekmelendin? Saldiri aninda neler soylendi? Hangi kiyafet ve dikkat cekici ozelliler takiniyordun?

Akabindeki Olasiliklar

Bir saldirinin akabinde her kisi de farkli etkiler birakabilir. Mesela siddet eyleminden sonra bazi kisiler iyi uyuyamayabilir, digerleri surekli bu olayi disinmek zorundandir. Ayrica guvende hisstemeler kisitlandigindan, mevcut hayatlarini surdurmekte zorlaniyorlar. Bunun aksine fiziksel sonuclara gore zihinsel yaralanmalar daha az gorunur. Bu yaralanmalar esit sekilde tedavi edilmesi gerektiginden, profesyonel yardim alinmasi tavsiye edilir. Zebra merkezi calisanlari irkci saldirilarinda sana yardim edebilirler ve terapi hizmetlerine yonlendirirler.

Dava acmak

— polisle Alakali

Polislerin irkci saldirilara karsi tavra saldiriya ugrayanlara karsi her zaman „arkadasca ve yardimsever“ olmayabilir. Bunun yerine saldiriya maruz kalanlar sürekli olarak irkci polis davranisl-arindan söz ediyor yada karsit siyasi görüslerin irkci saldirilarina maruz kalıyor. Bu yüzden genel olarak irkci saldiriya ugrayanlar için zebra merkez çalışanları esliginde polis ile konuşursan daha iyi olur. Aksi halde yetkililer ile konuşmak farklı sorunlar yaratabilir. Olası bir engel, mesela dil olabilir bunun için polis, sorgu ve mahkeme de ücretsiz olarak tercüman polis talep etme hakkın var.

Dava acma esnasında içerisinde ismin, doğum günün, doğum yerin, konut ve iş adresinin olduğu yasal bir adres vermelisin. Bu senin kendi adresin olmak zorunda değil. Alternatif olarak bir önceki anlaşılmadığı avukatının adresi olabilir.

Polis senin ihbarını almak ile yükümlüdür. Buna rağmen yetkililer kabul etmiyorsa onları hizmet ve piyasa otoritesine şikâyet edebilirsin.

Sonuç olarak olayı ihbar etmen polis tarafından kabul edilmelidir. Kabul edilme esnasında güncel numaran daha sonrasında sorular için durumu kolaylaştıracaktır.

— Ceza yargılanmasının bitimi

sen davayı aktıktan sonra, Polis araştırmalara başlamak zorundadır. Bu birkaç ay boyunca sürebilir Daha sonra nasıl devam edeceğine karar verecek olan savcıya teslim edilir. Prensip olarak üç seçenek vardır: Araştırma devam etmesi gerekir, Sorsuturmanın durdurulur yada mahkemede dava açılır.

Soruşturmanın durdurulması farklı sebeplere bağlı olabilir. Mümkün olasılıklar, suçlunun bulunamaması yada çok az kanıt olmasından olabilir. Ayrıca savcının gözünden suçlunun suçu bir dava açmak için yeterli değilse soruşturma durdurulur. Özaman savcının kararına yazılı olarak itiraz edebilirsin. Bu konuda irkci saldiriya ugramış mağdur kişiye zebra sentrumun bir çalışanı yada bir avukat yardımcı olabilir.

— Mahkeme Solonunda

Durumda hakimler, avukatlar, savcının vekilleri ve sanık hazır olur. Bunun haricinde -duruma göre- fazla avukat ve uzmanlarda katılır. İfaden için sen mahkemesalonunun ortasında bir masanın arkasında oturacaksın. En iyi şey sana olay ile ilgili ayrıntılı soru yöneltecek olan hakime odaklanmandır. Burada çok önemli detaylar bile büyük bir rol oynar. Bu yüzden bu sorular ve bilgiler polise verdiğin ifadeleri kapsar. Eğer sen duruşmaya dahili davalı (davacı yakını) olarak katılıyorsan avukatın olaya müdahale edebilir.

— Karsi Taraftan Ihbar

Daha önce belirttğimiz gibi bir saldirida kendini savunma hakkın var. Cogu zaman suçlular kendi suçalrını örtbas etmek için sana karsi özellikle dava acarlar. Polis, sonradan ihbarnameyi sana yazili olarak bildirir.

Polisin sorgusunda bulunmak zorunda degilsin. Orda görünmen mantili ise, en iyisi avukatin ile önceden kousmak-tir. Bu, savcinin sana sikayetci olmasi durumunda farklıdır. O zaman en kısa sürede kendine bir avukat tutman gerekir. O, bu sürecete durumunu aydinliga cikarmada sana yardımcı olabilir. Gerçek ifade verip vermeyeceğin ve hangi ifadeleri reddedip reddedemeyeceğin sana bağlı.

Finansal Yönler

Cugunlukla finansal yönler bir irkci saldiridan sonra önemli bir rol oynar. Burada tamamiyle farki sorular vardır. Doktor parasini kim öder? Avukat masraflarini kim üstlenir? Ya manevi tazminat? Nereden finansal yardım alabilirim? Tüm bu sorularda kesinlikler bir danisma merkezine gbasurman gerek. Bu yüzden burada sadece en önemli noktalar verilecektir.

Eger saldiri kalici izler biraktiyisa, sigorta kurumu bir zaman ödemeyi yapmayacaktır. O zaman belediyeye devlet ofisine Kurban Tazminat Yasasina göre sosyal hizmet için başvuru yapabailirsin.

Avukatların ve sürecin masraflarını kendin ödeme yapmak zorunda olup olmayacafin farklı sebeplere bağlıdır, Mesela davanin sonuçlanmasina. Sanik eger mahkum olursa masraflari kedni öder. Ama eger sanik serbets birakilirsa tüm masraflari kso-sulsuy olarak davali müdahili olarak sen karsilamak zorundasın. Bu sana mahkemededen önce tavsiye alma için bir örnek olabilir.

Gördüğün gibi bir irkci saldırıda sonuçlar çok farklı olabileceği için, bir çok önemli kısımlara bu broşürde sadece kısaca yer aldı. Tıbbi ve fiziki takiplerin yanı sıra özellikle polis ile tartışmak ya da mahkeme de beklemek uzun sürebilir.

Tüm bu durumlarda en az hasar ile atlatmak için, danışma arkadaşları zebra merkezi gibi irkci saldırılarda danışabilirsiniz. Bunlar irkci saldırıda mağdurları desteklemede uzmandırlar. Zebra`nin çalışanları ile çok kolayca görüşme saatinde gelebilirsiniz. Her pazartesi saat 14:00 – 16:00 arası Mensa 1 de AstA da. Yada www.zebraev.de veya 0431-30140379` dan bize ulaşabilirsiniz.

Herausgeberin:

AStA CAU Kiel
Westring 385
24118 Kiel
Telefon: 0431 880 2647
Mail: vorstand@asta.uni-kiel.de
Web: www.asta.uni-kiel.de

V.i.S.d.P:
Teresa Jütten,
Julian Schüngel

Kontakt:

zebra
Zentrum für Betroffene
rechter Angriffe e.V.
Postfach 4508
24044 Kiel
Telefon: 0431 3014 03 79
Mail: info@zebraev.de
Web: www.zebraev.de

Gestaltung:

Leonie Vogel
www.leonievogel.de

©AStA CAU Kiel, 2017

Die Inhalte dieser Broschüre wurden mit größtmöglicher Sorgfalt erstellt. Der AStA der CAU Kiel übernimmt jedoch keine Gewähr für die Richtigkeit und Aktualität dieser Inhalte.

Diese Broschüre enthält Links zu Websites Dritter. Diese Websites unterliegen der Haftung der jeweiligen Betreiber.

